



Målningsanvisning

Träportar som är obehandlade, grundoljade eller grundmålade skall skyddas väl mot regn och fukt samt färdigbehandlas inom två veckor för att garantin skall gälla.

Färdigbehandling

Grundoljad plywood

Vid lasering använd oljebaserad täcklasyr. Vid täckmålning, grundmåla med oljetäcklasyr. Matta därefter ytan genom lätt slipning med sandpapper samt färdigmåla med två strykningar oljetäckfärg eller vattenburen acrylat.

Grundmålad plywood-HDF

Rengör ytan med medel för fasadrenskörelse. Matta ytan genom lätt slipning med sandpapper. Färdigmåla med två strykningar oljetäckfärg eller vattenburen acrylat.

Ek- eller Teakfanér

Porten är vid leverans grundoljad en gång. Behandla vidare med Kinaolja till full mättnad uppnåtts. Därefter rengöring och förnyad oljning **minst 1 gång per år**.

Träpanel

All träpanel behandlad. Rådgör med auktriserad färghandel för bästa färdigbehandling.

Garanti

Slagporten har 2 års garanti i enlighet med Svensk Byggstandard SS 81 73 04.

Port isolerad 10 grader - för uppvärmt utrymme.

Port isolerad 21 grader - för uppvärmt utrymme.

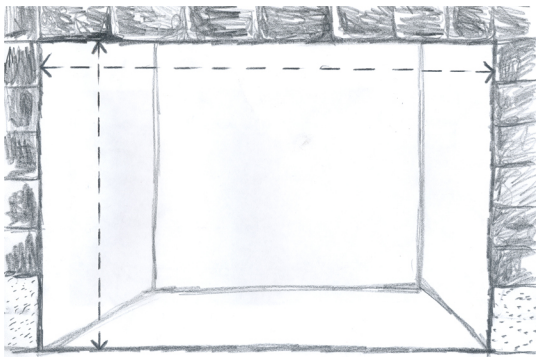
DIEDEN SLAGPORT

Monteringsanvisning

Skötselråd

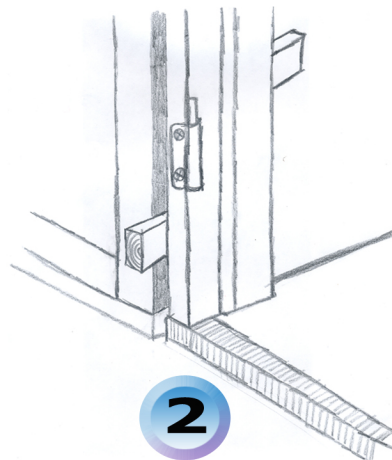
Garanti





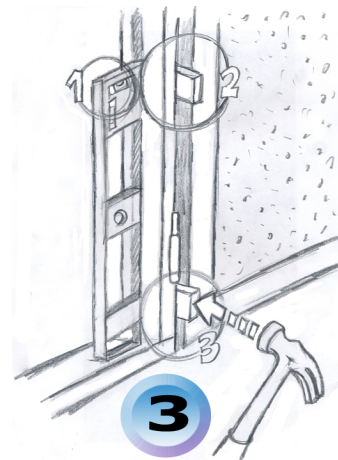
1

Börja med att förbereda för karmen. Kontrollera att portomfattningen håller rätt mått och att lod och våglinjer är korrekta innan porten monteras. Vid behov, jämnna ut med betong eller likvärdigt. Tröskelstål skall vara nedgjutet i golvet med fall utåt. Spika ihop karmen. Lyft karmen på plats.



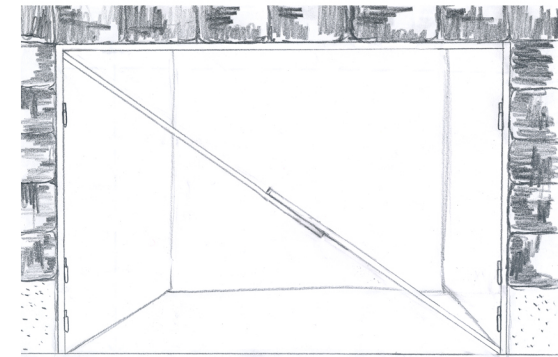
2

Kapa av sidokarmarna till rätt mått. Kila karmen i hörnorna, börja nedtill. Placera kilarna parvis en inifrån och en utifrån. Spika eller skruva fast karmen, löst.



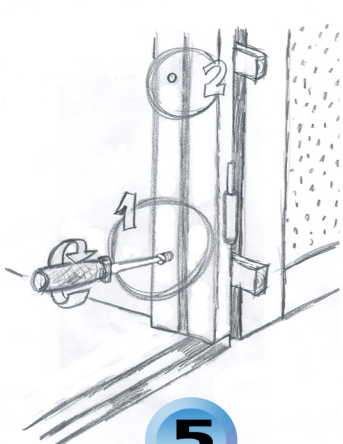
3

Mät med ett långt vattenpass (1) att karmsidorna och ovanstycke sitter i lod. Kontrollera även med vattenpass att karmen och ovanstycket inte lutar inåt eller utåt. Vid behov justera med kilarna (2-3).



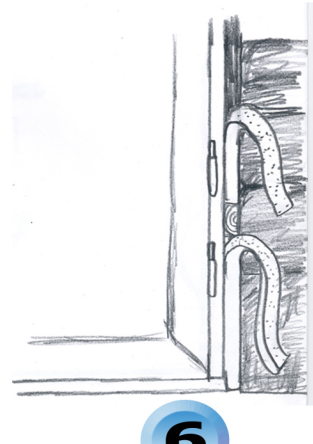
4

Tag två träribbor och mät diagonalen i karmöppningen. De två diagonalerna skall vara exakt lika långa. Vid behov justera med kilarna och skruvarna. Kontrollera karmfallsmåttet uppifrån och ned. Vid behov, justera med kilarna och skruvarna.



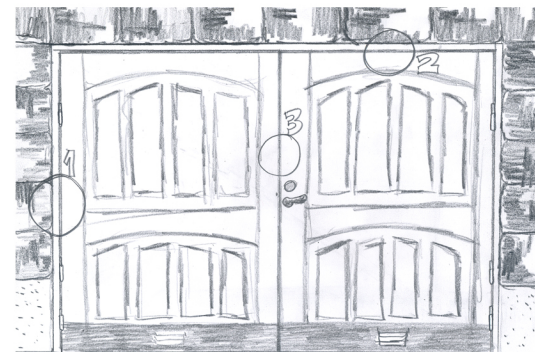
5

När karmen sitter rakt och är i väg, fäst karmen genom att skruva eller spika omedelbart under det övre och undre kilparet. Använd karmskruv för bästa resultat. Slå inte i kilparen så att karmsidan buktar. Fäst karmsidan genom att skruva omedelbart under resp. kilpar.



6

Kapa alla kilar i nivå med karmen och dreva (isolera) mellan karm och vägg. Drevningen är mycket viktig. Använd ett platt föremål t.ex. en vinkelhake. Dreva med brandhärdigt material t.ex. drevremsa. Packa ej drevet så hårt att karmen buktar. På insidan skall drevningen vara diffusionstät.



7

Häng i portbladen och kontrollera att springan mellan portblad och karm är jämn runt om (1-2). Vid behov justera med kilar och skruvar. Kontrollera även springan (3) mellan portbladen (5-6 mm.) och att båda bladen är i nivå med varandra. Vid behov justera med kilar och skruvar.

